

第 1 步

Windows 设置

查找设置



**系统**  
显示、通知、应用、电源



**设备**  
蓝牙、打印机、鼠标



**网络和 Internet**  
Wi-Fi、飞行模式、VPN



**个性化**  
背景、锁屏、颜色



**帐户**  
你的帐户、电子邮件、同步  
设置、工作、家庭



**时间和语言**  
语音、区域、日期



**轻松使用**  
讲述人、放大镜、高对比度



**隐私**  
位置、相机



**更新和安全**  
Windows 更新、恢复、备份

第 2 步

主页

查找设置

更新和安全

Windows 更新

Windows Defender

备份

**恢复**

激活

针对开发人员

Windows 预览体验计划

重置此电脑

如果你的电脑运行异常，重置电脑可能会有所帮助。重置时，你可以选择是保留你的文件还是删除它们，然后再重新安装 Windows。

开始

回退到较早的版本

此选项不再可用，因为你的电脑已在 10 多天前升级。

开始

高级启动

通过设备或磁盘(如 U 盘或 DVD)启动，更改 Windows 启动设置，或者从系统映像还原 Windows。这将重新启动电脑。

立即重启

更多恢复选项

[了解如何进行 Windows 的全新安装以便开始全新的体验](#)

### 第 3 步



### 第 4 步



## 第 5 步



## 第 6 步



## 第 7 步

# 启动设置

按一个数字以从下列选项中进行选择:

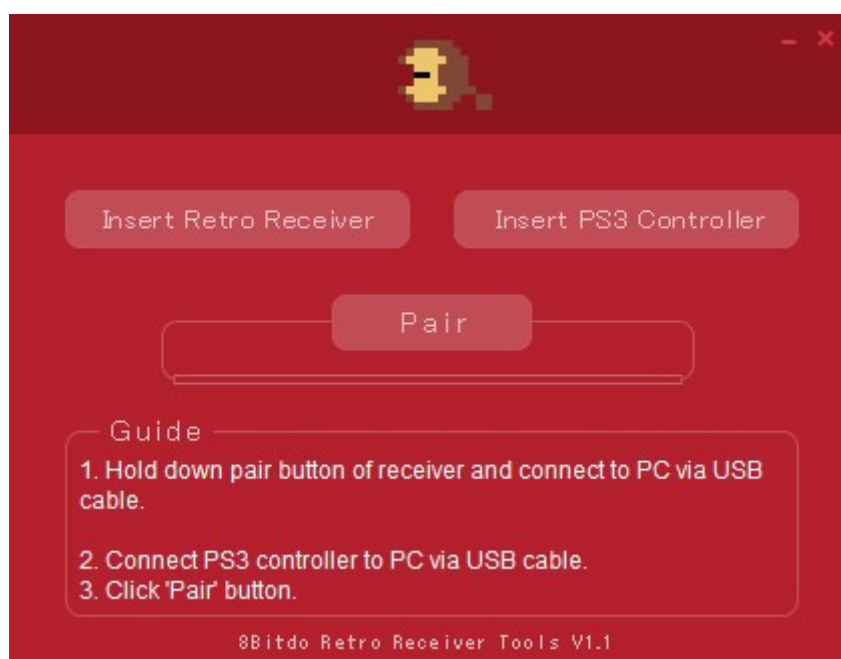
使用数字键或功能键 F1-F9。

- 1) 启用调试
- 2) 启用启动日志记录
- 3) 启用低分辨率视频
- 4) 启用安全模式
- 5) 启用带网络连接的安全模式
- 6) 启用带命令提示符的安全模式
- 7) 禁用驱动程序强制签名
- 8) 禁用预先启动反恶意软件保护
- 9) 禁用失败后自动重新启动

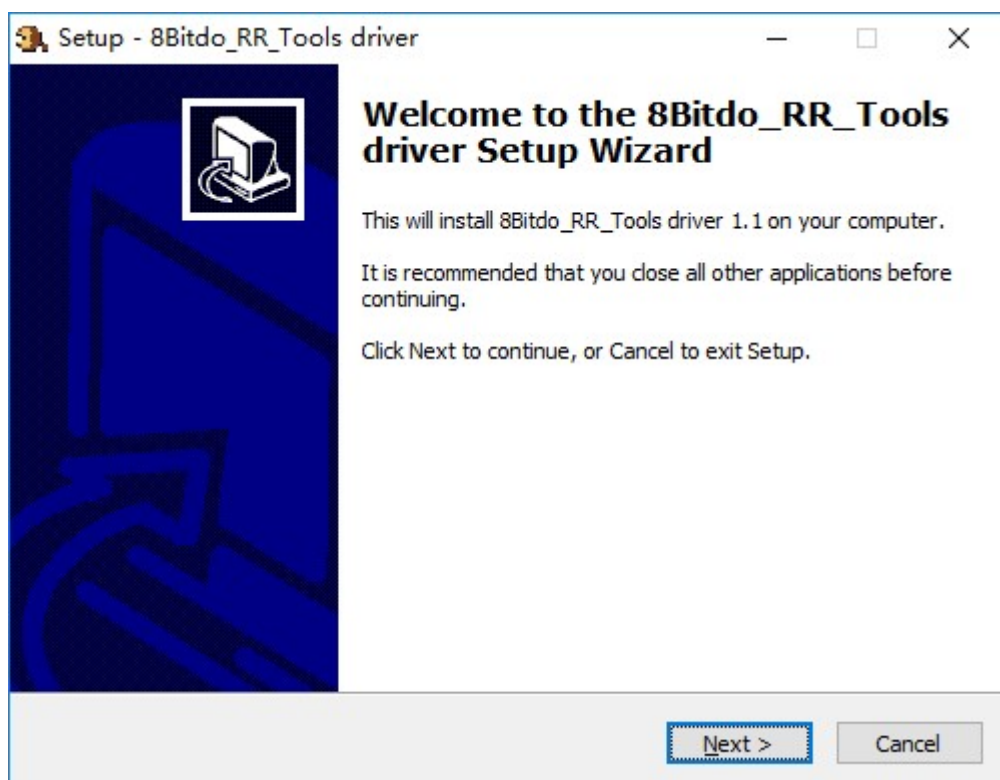
按 F10 以查看更多选项

按 Enter 以返回到操作系统

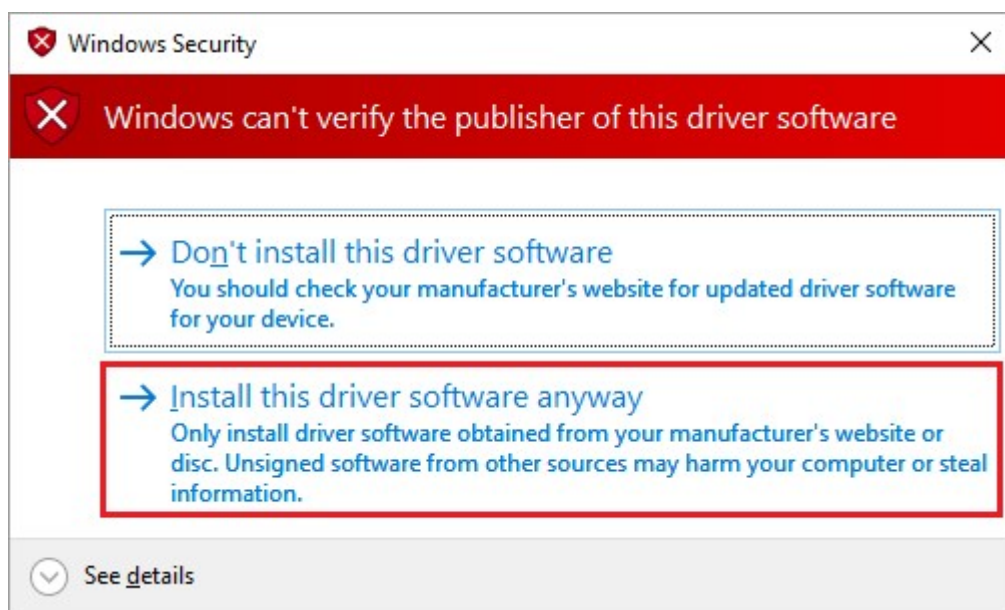
## 第 8 步 打开工具



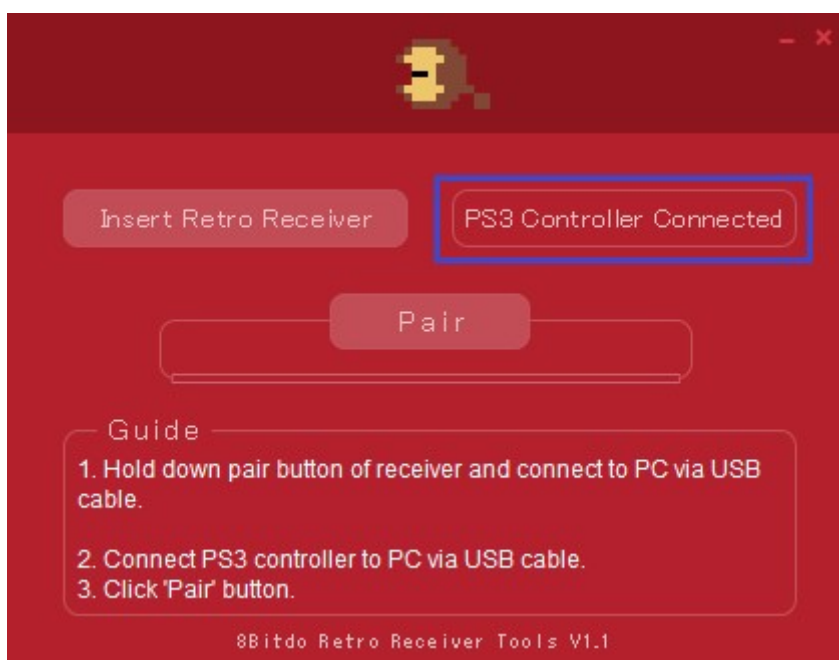
## 第 9 步 驱动 PS3 手柄安装（如果驱动没有安装，会自动弹出安装窗口）



## 第 10 步 选择安装驱动



第 11 步 驱动安装完毕，插入 PS3 手柄后工具即可检测到



提示：重启电脑后，“驱动强制签名”将会恢复。

更多的使用说明请看官网：[www.8bitdo.com](http://www.8bitdo.com)

或者

[http://download.8bitdo.com/Manual/Receiver/usb\\_adapter/8Bitdo\\_USB\\_RR\\_Manual.pdf](http://download.8bitdo.com/Manual/Receiver/usb_adapter/8Bitdo_USB_RR_Manual.pdf)